



**Kiewit**



# ADENTRO DE KIEWIT CORPORATION

## LA SEGURIDAD ES LO PRIMERO


En Kiewit, nada es más importante que la seguridad. Nuestros programas de seguridad dirigidos por los trabajadores y el compromiso en todos los niveles de nuestras operaciones garantizan que nos centremos en lo más importante: que nadie salga lastimado. Este compromiso con la excelencia se extiende a nuestra actuación en materia de calidad, medio ambiente y cumplimiento de la normativa, que es la forma en que impulsamos proyectos de éxito para nuestros clientes.



Kiewit se sitúa sistemáticamente entre los **10 mejores** contratistas en la revista ENR.

## Acerca de Kiewit

Como líder en construcción e ingeniería, Kiewit -a través de sus empresas operativas- aporta una gran cantidad de recursos diversos y un historial de entrega de resultados de la más alta calidad dentro del presupuesto y del cronograma. El tamaño y la experiencia de Kiewit proporcionan la estabilidad, la previsibilidad y los conocimientos prácticos que nuestros clientes y socios esperan, así como la flexibilidad y el mejor valor general que merecen.



Los resultados de Kiewit en materia de seguridad son casi **10 veces** mejores que la media del sector.



## Nuestra Gente

El compromiso de Kiewit con la capacitación desarrolla una mano de obra local y dedicada con una experiencia y una pasión sin igual por el trabajo que realizan.

### PROPIEDAD DE LOS EMPLEADOS

Como una de las empresas de construcción e ingeniería más grandes en Norteamérica, donde sus empleados también son propietarios, los empleados de Kiewit se implican personalmente en cada proyecto.

### NUESTROS VALORES:

Personas. Integridad. Excelencia. Responsabilidad.



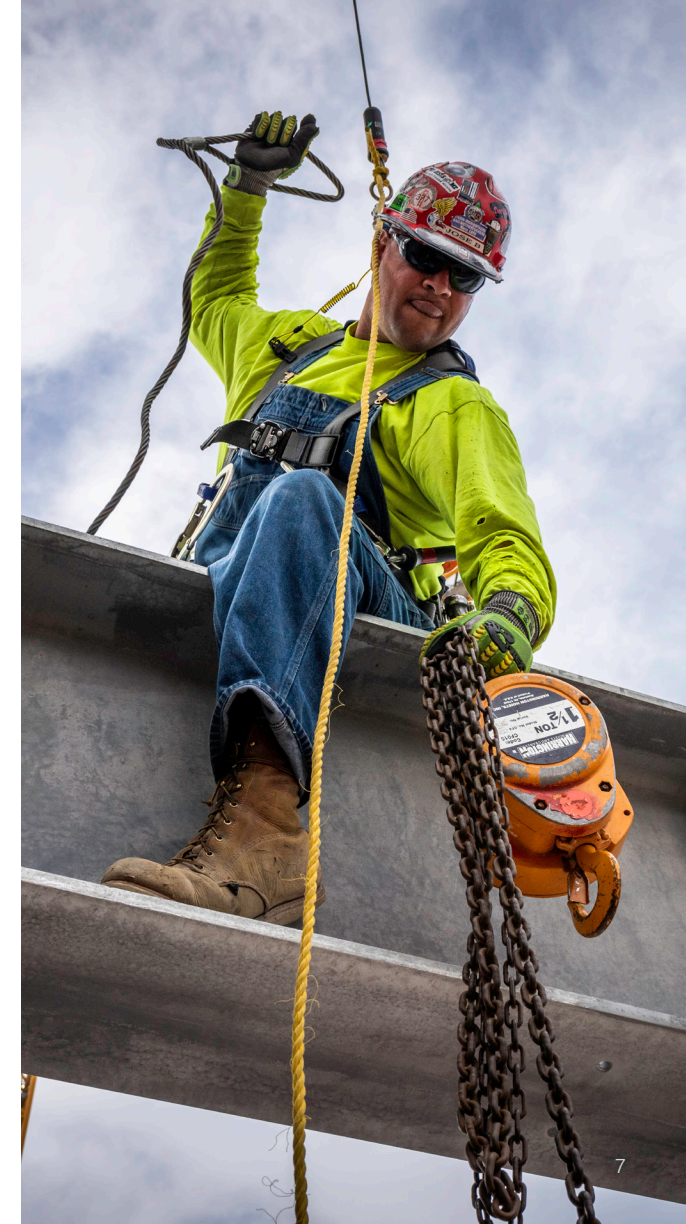
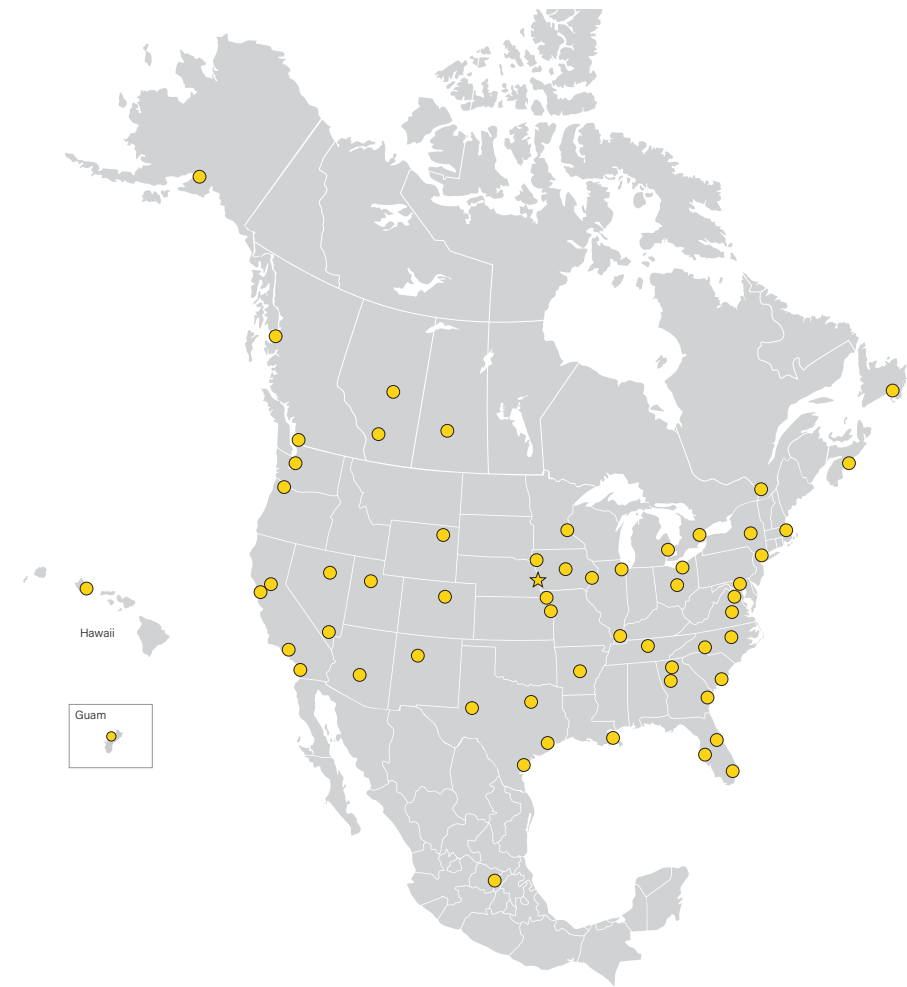
Nuestro **personal staff y craft de 31,100 empleados** construyen y diseñan con seguridad proyectos complejos en toda Norteamérica.



Un contratista local con un alcance expansivo, Kiewit moviliza **fuertes equipos de trabajadores** en cualquier lugar.

## Nuestra estructura

Con una fuerte presencia local y acceso a una vasta red de recursos, Kiewit puede movilizar rápidamente fuerzas de trabajo de alto rendimiento y proporcionar las mejores soluciones y valor para los clientes. Desde los trabajos más pequeños hasta los proyectos multimillonarios, nuestros recursos y experiencia garantizan que los clientes reciban la máxima calidad y el servicio eficiente que esperan.



# La ventaja de Kiewit

Cuando trabaja con Kiewit, no solo está obteniendo los servicios de construcción más seguros, sino que está obteniendo un lugar único lleno de expertos de la industria que se especializan en cada aspecto único que un cliente podría necesitar.

Cuanto antes nos impliquemos en el desarrollo y diseño del proyecto, más valor podrá aportar Kiewit.

## MODELOS DE PROCURA

A+B | Mejor valor | Negociado | Tradicional

## MÉTODOS DE EJECUCIÓN

Alianza | Licitación y construcción | Gestión de construcción con riesgo compartido (CM-at-risk) | gerencia de construcción-contratista general (CMGC) | Diseño | Diseño-construcción/EPC  
Diseño-construcción, financiación, operación, mantenimiento  
Participación temprana del contratista (ECI) | Servicios de ingeniería  
Ejecución integrada de proyectos | Diseño y construcción progresivos

## KIEWIT OFRECE LAS SIGUIENTES SOLUCIONES INTERNAS

### Ingeniería

Expertos calificados en servicios de ingeniería EPC y de diseño y construcción.

### Construcción por cuenta propia

Más de 140 años de experiencia en la construcción.

### Cimentaciones

Un grupo de expertos en soluciones geotécnicas centradas en mejoras del terreno y cimentaciones profundas.

### Equipos

La empresa cuenta con una sólida flota de equipos capaz de movilizarse y prestar servicio para proyectos terrestres o marítimos en toda Norteamérica.

### Procura

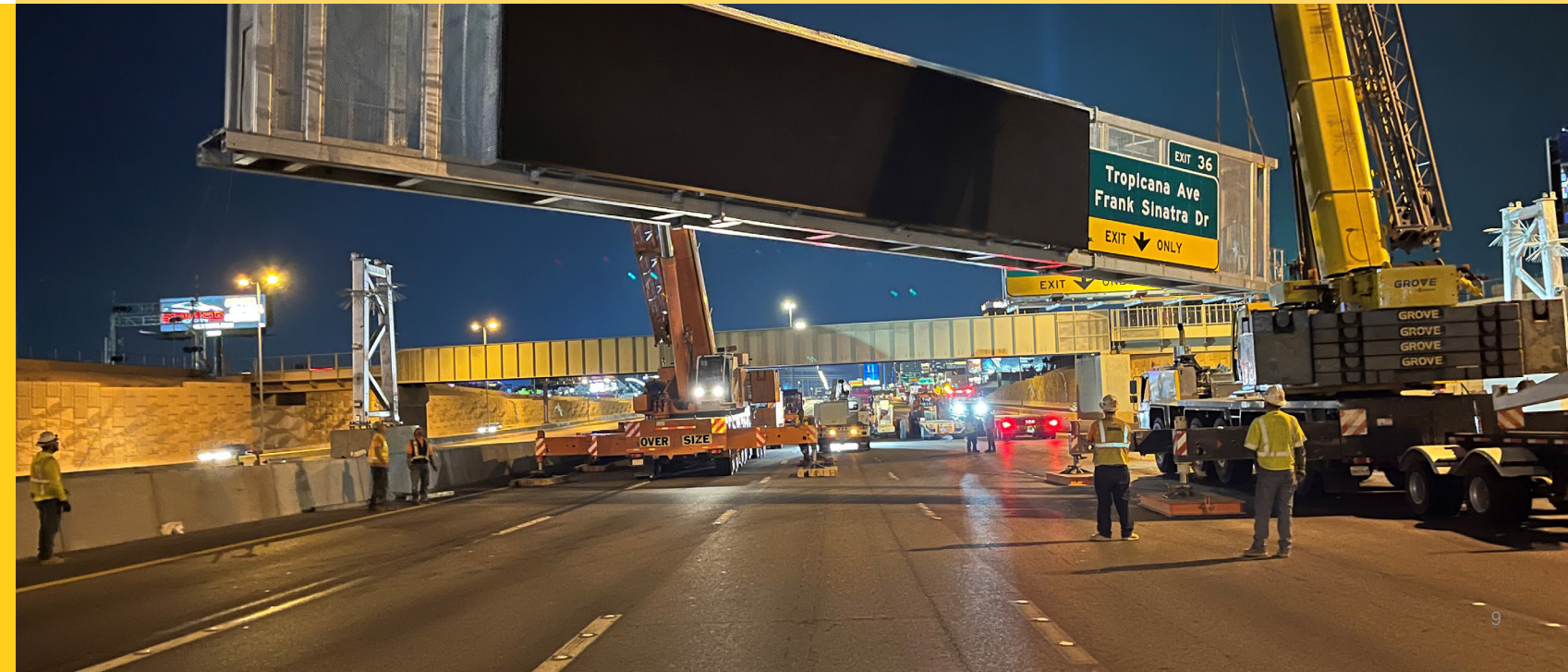
Expertos dedicados a la gestión de las adquisiciones y de la cadena de suministro que maximizan el poder de compra de Kiewit.

### Desarrollo

Un equipo de inversión y gestión de activos que trabaja en estrecha colaboración con clientes públicos y privados para ofrecer soluciones de financiación a la medida.

### Tecnología

La tecnología más potente disponible para dar a los equipos de proyecto la información en tiempo real necesaria para tomar decisiones basadas en hechos.





## Capacidades de ingeniería

Respaldados por 140 años de experiencia en la construcción, los ingenieros de Kiewit comprenden el papel crucial que tienen los contratistas en el desarrollo y la entrega global de los proyectos. El enfoque de ingeniería centrado en la construcción de Kiewit fomenta una verdadera asociación de un solo equipo entre la ingeniería y la construcción a lo largo del ciclo de vida del proyecto, trabajando juntos para minimizar el riesgo, los retrasos en la programación y los costos del proyecto, desde la viabilidad hasta el diseño y la ejecución del proyecto.

## MENOS RIESGO, MÁS SEGURIDAD

Al identificar y mitigar las posibles brechas en el alcance y el crecimiento de las cantidades antes de la movilización de la obra, el enfoque de ingeniería de Kiewit centrado en la construcción ofrece a nuestros clientes las mejores soluciones para los proyectos que reflejan programaciones y costos reales.

La participación temprana del contratista y la capacidad de autoejecución de Kiewit **impulsan una mayor certidumbre** en los costos y la programación.

# Capacidades de construcción

Las raíces constructoras de Kiewit se remontan a 1884. Desde entonces, Kiewit ha crecido hasta ofrecer servicios en una gran variedad de mercados, realizando con éxito algunos de los proyectos más desafiantes de Norteamérica. Con una capacidad de fianzas prácticamente ilimitada, somos una de las pocas empresas de construcción capaces de competir por proyectos de todos los tamaños, desde pequeños trabajos hasta megaproyectos de miles de millones de dólares.

## UNA FLOTA PODEROSA

No se puede lograr lo que hacemos cada día sin una de las flotas más grandes y modernas de equipos de propiedad privada de Norteamérica. Contamos con 33,800 unidades con un valor de reposición de 4,500 millones de dólares.

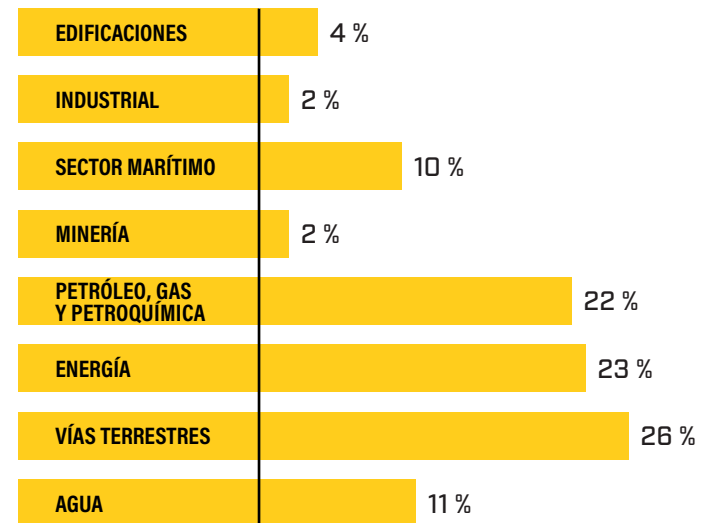


Kiewit adquirió **Weeks Marine, Inc.**, el contratista marítimo clasificado número 1 de Norteamérica y su flota flotante, en 2023.



# Nuestros mercados

Kiewit es líder en la ejecución de proyectos diversos y desafiantes en toda Norteamérica. Nos sentimos muy orgullosos de todo lo que hacemos, ya sea perforar túneles a través de montañas, convertir ríos en energía o construir puentes que conectan comunidades. Nos comprometemos con cada proyecto que aceptamos, independientemente de su tamaño o mercado.



EDIFICACIONES



INDUSTRIAL



MARÍTIMO



MINERÍA



PETRÓLEO, GAS Y PETROQUÍMICA



ENERGÍA



TRANSPORTE



AGUA





## TRANSPORTE

Instalaciones aéreas, puentes, ferrocarriles, carreteras, túneles



## ENERGÍA

Sistemas de almacenamiento de energía solar y baterías, almacenamiento de energía de larga duración, generación de hidrógeno y gas natural, captura de carbono, energía nuclear, energía eólica marina, transmisión y distribución, energía geotérmica.



## PETRÓLEO, GAS Y PETROQUÍMICA

Combustibles alternativos, transición energética, exploración y producción, distribución y almacenamiento, GNL, refiamiento y petroquímica, fabricación



## AGUA

Tratamiento de aguas, tratamiento de aguas residuales y gestión de biosólidos, desalinización, aguas industriales, presas e hidroeléctricas, bombas y transporte



## MARÍTIMO

Construcción marítima, dragado, resiliencia costera



## EDIFICACIONES

Aviación, comercial, centro de datos/misión crítica, educación, atención médica pública, hostelería, fabricación/industrial, uso mixto/minorista, deportes/entretenimiento, instalaciones de tránsito, servicios al cliente/proyectos especiales



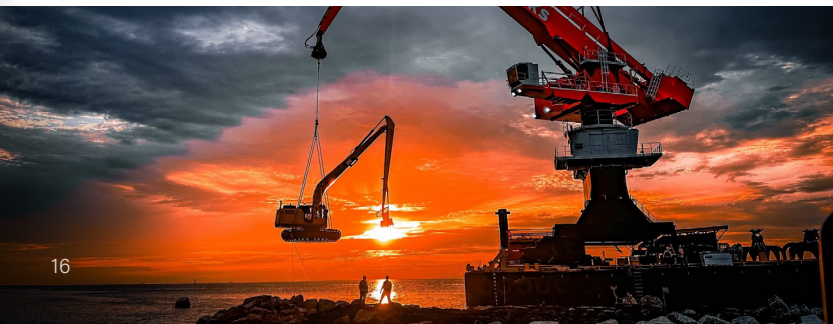
## INDUSTRIAL

Tecnologías avanzadas, energía industrial, procesos y fabricación, minería, minerales y metales



## MINERÍA

Contratos de minería, infraestructura minera, empresa conjunta/operaciones en propiedad, gestión, planificación e ingeniería mineras, recuperación





TRANSPORTE

Instalaciones aéreas,  
puentes, ferrocarriles, carreteras, túneles



18



### **Programa de mejora de los andenes de la WMATA, Distrito de Columbia**

Esfuerzo plurianual para mejorar la seguridad de 20 estaciones exteriores de Metrorail de 2019 a 2022 - el proyecto de construcción en la capital más grande en la historia del sistema Metrorail.

### **Aeropuerto Internacional de Miami, Florida**

Aumento de la capacidad del aeropuerto en un 25 por ciento.



### **Reparaciones de emergencia en la autopista Coquihalla 5, Columbia Británica**

Utilizando el diseño y la construcción integrados, Kiewit pudo completar las reparaciones de emergencia en 5 semanas.

### **Reconstrucción del puente Broadway, Tennessee**

Utilizando la construcción acelerada de puentes (ABC), Kiewit acortó la duración del proyecto a un año, en lugar de los tres o cuatro años habituales que requeriría un proyecto de esta magnitud.



19



ENERÍA

Sistemas de almacenamiento de energía solar y baterías, almacenamiento de energía de larga duración, generación de hidrógeno y gas natural, captura de carbono, energía nuclear, energía eólica marina, transmisión y distribución, energía geotérmica



#### **Granja solar Samson and Delilah, Texas**

EPC de un parque solar fotovoltaico multifase de 1,731 MWdc

#### **Centro energético de Long Ridge, Ohio**

EPC de una central de ciclo combinado de 485MW que puede quemar hasta un 20 por ciento de hidrógeno - galardonada con el premio 2022 de la revista Power Magazine a una de las mejores plantas de gas.



#### **Proyecto de captura de carbono de Petra Nova, Texas**

Construcción general e ingeniería de toda la instalación de una planta para la captura de CO2 en el sitio de 240MW de una central eléctrica de carbón

#### **Programa PMO de PacifiCorp, Noroeste**

Servicios de PMO, diseño y construcción para un programa de cinco años en gastos de capital en líneas de transmisión, líneas de distribución y subestaciones de distribución en Washington, Oregón, California, Wyoming y Utah.



#### **Estación de conversión Champlain Hudson Power Express en Astoria, Nueva York**

EPC de 146.5 millas de línea de transmisión terrestre HVDC de 400kV y estación de conversión HVDC que suministrará 1,250MW de energía hidroeléctrica renovable desde Quebec hasta la ciudad de Nueva York.

#### **Subestación eólica marina de South Fork, Rhode Island**

EPC de la primera subestación en alta mar de fabricación estadounidense para un parque eólico marino de 138MW que da servicio a la red de distribución de Long Island Power Authority.

#### **Centro de almacenamiento de energía de Willow Rock, California**

Socio de Hydrostor en una instalación avanzada de almacenamiento de energía por aire comprimido de 500 MW con un depósito de compensación de 25 acres, una subestación de 230 kV, una línea de transmisión de 230 kV de 10.5 millas y una caverna subterránea de 2,000 pies de profundidad.

#### **Holtec SMR-160, Norteamérica**

Contratista preferido para los 10 primeros reactores modulares pequeños (SMR) construidos en Norteamérica.



PETRÓLEO, GAS  
Y PETROQUÍMICA

Combustibles alternativos, transición energética,  
exploración y producción, distribución y almacenamiento,  
GNL, refiamiento y petroquímica, fabricación



#### **Proyecto de recuperación de olefinas, Texas**

Kiewit completó la construcción del sitio como parte de una empresa conjunta con Chiyoda para la ingeniería, procura y construcción de una nueva planta de etileno de 1.8 MTPA

#### **Instalación de combustibles renovables de Rodeo, California**

Contratista general para la reconversión de un complejo de refinería de petróleo en una de las plantas de combustibles renovables más grandes del mundo que produce 800 millones de galones al año de gasóleo renovable, gasolina renovable y combustible pesado sustentable.



#### **GNL en Cove Point, Maryland**

Tras completar la fase de ingeniería y diseño inicial (FEED), se adjudicó a Kiewit y a un socio de la empresa conjunta un contrato EPC para diseñar, construir, comisionar y poner en marcha una instalación de licuefacción estimada en 5.25 MTPA. Tras una exitosa puesta en marcha, Kiewit sigue aportando soluciones de valor añadido.

#### **Instalación de producción de GNL en alta mar, Texas**

Conversión de tres plataformas de perforación autoelavables y fabricación e instalación de módulos de la superestructura que componen una instalación de producción de GNL de 1.7 MTPA





AGUA

Tratamiento de aguas, tratamiento de aguas residuales y gestión de biosólidos, desalinización, aguas industriales, presas e hidroeléctricas, bombas y transporte



### **Proyecto de infraestructura hídrica sostenible, California**

Diseño, construcción y operación de una planta de tratamiento de agua para reutilización indirecta de 1 millón de galones al día con un depósito subterráneo de captación de aguas pluviales de 1 millón de galones.

### **Modificación y ampliación de la planta de tratamiento de aguas de Franklin, Tennessee**

Ampliación de la capacidad de esta planta de recuperación de agua y adición de un componente de biosólidos que evita la necesidad de eliminar los sólidos y reduce las emisiones de nitrógeno y fósforo al río.



### **Recuperación de emergencia de los aliviaderos de Oroville, California**

Desarrollada como respuesta de emergencia, Kiewit demolió y reconstruyó un aliviadero principal de 3,000 pies y un aliviadero de emergencia, construyó un muro de pilotes secantes subterráneo de 1,450 pies de longitud y completó el acceso al emplazamiento y las mejoras asociadas para proporcionar estabilidad en el futuro.

### **Planta desalinizadora de Carlsbad, California**

Una planta de ósmosis inversa de agua de mar (SWRO) de 54 millones de galones al día, la planta desalinizadora más grande de América.





MARÍTIMO

Construcción marítima, dragado, resiliencia costera



**Ampliación de la fase 2 de Fairview, 2B:1A, Columbia Británica**

Ampliación de la terminal para dar cabida a 1.8 millones de unidades equivalentes de veinte pies (TEU) junto con un dragado sostenible para los hábitats de los peces.

**Proyecto de ampliación del puerto de Savannah, Georgia**

En la fase final del proyecto de ampliación del puerto de Savannah se profundizaron 70,000 pies de canal y se retiraron 10.5 millones de yardas cúbicas de sedimentos con la draga de succión con cortador, JS Chatry.



**El hábitat de conservación de especies del mar de Salton, California**

Proyecto de diseño y construcción que abarca más de 4,000 acres de lecho de lago sumergido y expuesto para proporcionar hábitats adecuados a la fauna marina y aviar.

**Hampton Roads, Virginia**

Ampliación de la isla norte junto al puente-túnel existente de Hampton Roads entre Hampton y Norfolk para crear una huella para los dos nuevos túneles con el fin de aliviar la congestión y mejorar la capacidad de tránsito





## EDIFICACIONES

Aviación, comercial, centro de datos/misión crítica, educación, atención médica pública, hostelería, fabricación/industrial, uso mixto/minorista, deportes/entretenimiento, instalaciones de tránsito, servicios al cliente/proyectos especiales



### **Centro de medios creativos de la Universidad de Hawaii West Oahu (UHWO), Hawái**

Proyecto de diseño y construcción de un centro de dos plantas y 33,800 pies cuadrados diseñada para proporcionar a los estudiantes una experiencia práctica en la industria de los medios creativos.

### **Restauración del Tribunal Supremo de Stone de EE. UU, Washington D.C.**

Limpieza, reparación y restauración de piedras de la mampostería exterior.



### **Centro de Justicia del Condado de Douglas, Nebraska**

Una nueva torre de ocho pisos y 147,000 pies cuadrados, un nuevo centro juvenil de cuatro pisos y 65,000 pies cuadrados y la renovación de un edificio de oficinas de cinco pisos y 45,000 pies cuadrados ubicados en un mismo campus



### **999 Third Ave Plazas, Washington**

Una renovación de la plaza exterior de 40,000 pies cuadrados.

### **Campus Kiewit Ridgeway, Colorado**

Un campus de oficinas comerciales de dos edificios y 410,000 pies cuadrados con capacidad para alojar a 1,700 empleados.



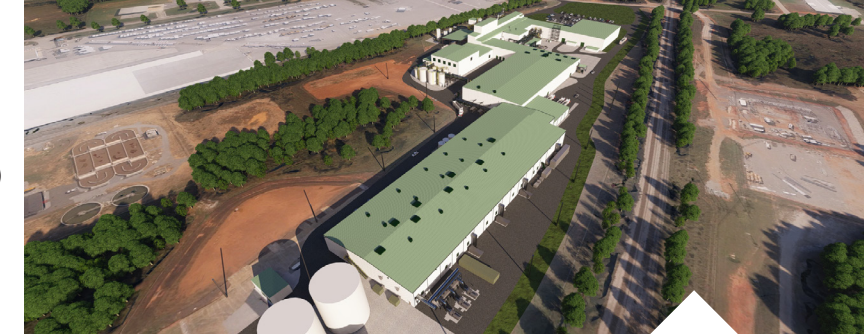


Tecnologías avanzadas, energía industrial, procesos y fabricación, minería, minerales y metales



### Instalación de litio de Tennessee

Finalizados los servicios de ingeniería y diseño inicial (FEED) para una nueva planta de conversión de hidróxido de litio.



### Ampliación de la termoformadora Genera Hiwassee, Tennessee

Se finalizó la fase de ingeniería y diseño inicial (FEED) y estimaciones para un contrato EPC de una planta de fabricación de envases moldeados hechos de fibras alternativas.



### Ampliación de la planta de la mina y de la trituradora Coeur Rochester Merrill-Crowe, Nevada

Construcción de un nuevo sistema de lixiviación en pilas, una planta de proceso y un nuevo sistema de trituración y carga de camiones, junto con otras mejoras y ampliaciones de la infraestructura asociada.

### Ampliación del complejo de aluminio de Rio Tinto Arvida, Quebec

Servicios de preconstrucción (ECI) y construcción de la ampliación de la planta de fundición de aluminio.

### Estudio de modularización del centro de datos

Estudio de modularización para un nuevo diseño de centro de datos de hiperescala.

### Henry Ford Health

Seleccionada para proporcionar una solución completa llave en mano de 30 años a Henry Ford Health para una nueva planta central de servicios públicos que dé servicio a la ampliación de su hospital. Kiewit es el EPC, inversor de capital y promotor que ofrece una solución completa.

### Universidad de Maryland

Seleccionado para proporcionar una solución completa llave en mano de 30 años a la UMD para llevar a cabo su Programa de Energía del Campus, que incluye una nueva planta central de energía; Kiewit es el EPC, un inversor de capital y co-desarrollador.

### Ampliación de la fabricación de semiconductores

Preconstrucción y gestión de la construcción de una nueva ampliación de fabricación de dispositivos de memorias.







MINERÍA

Contratos de minería, infraestructura minera, empresa conjunta/operaciones en propiedad, gestión, planificación e ingeniería mineras, recuperación



### Minas de Raglan, Quebec

Minería a cielo abierto en un yacimiento de sulfuro de níquel.

### Mina por contrato Itafos Conda, Idaho

Servicios de minería por contrato para extraer y entregar mineral de fosfato.



### Mina de oro a cielo abierto bajo contrato, Alaska

Servicios completos de minería por contrato para la mina de oro más nueva de Alaska.

### Compañía minera Buckskin, Wyoming

La mina de carbón propiedad de Kiewit y operada por ella.

# 1884

Los hermanos Peter y Andrew Kiewit formaron Kiewit Brothers en 1884 en Omaha, Nebraska. Comenzaron con contratos de cimentación de ladrillos. Pronto le siguió la construcción comercial.



# 1956

En 1956, la Ley Federal de Carreteras exigió la creación de un sistema interestatal de carreteras. Kiewit construyó más kilómetros de carriles del sistema que cualquier otro contratista.

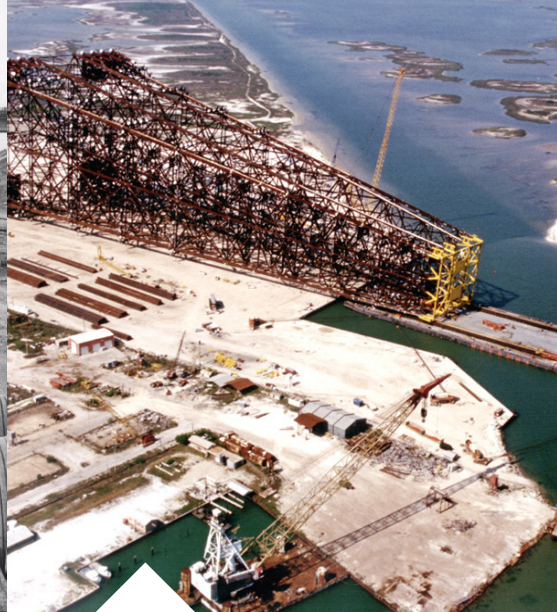
# 1984

Kiewit se involucró en la fabricación costa afuera en 1984. Uno de los primeros proyectos fue Bullwinkle, una plataforma de producción de petróleo de 1,635 pies de altura.



# 1991

Kiewit se adjudicó su primer megaproyecto de transporte de diseño y construcción: el Corredor de Transporte de San Joaquin Hills, en el condado de Orange, California, con valor de 802 millones de dólares.



# 2016

Kiewit celebró su 75° aniversario trabajando en Canadá. Desde 1941, Kiewit ha dado forma a importantes infraestructuras, hitos emblemáticos y desarrollos energéticos esenciales en todo el país.



# HOY

Kiewit aporta a cada proyecto más de 140 años de experiencia, estabilidad e innovación.





[KIEWIT.COM](http://KIEWIT.COM)

DESDE 1884