



Kiewit



**L'UNIVERS
DE KIEWIT**

LA SÉCURITÉ AVANT TOUT

Chez Kiewit, rien n'est plus important que la santé-sécurité. Grâce à nos programmes de santé-sécurité dirigés par des travailleurs et à notre engagement à tous les paliers de l'organisation, nous pouvons nous concentrer sur ce qui importe le plus : que personne ne se blesse. Cet engagement envers l'excellence s'étend à notre performance en matière de qualité, d'environnement et de conformité et définit comment nous réalisons des projets avec succès pour nos clients.

Les résultats obtenus en santé-sécurité sont presque **10 fois** meilleurs que la moyenne de l'industrie.





Kiewit se classe
toujours parmi
les **10 premiers**
entrepreneurs du
magazine ENR.

À propos de Kiewit

En sa qualité de chef de file en construction et en ingénierie, Kiewit, par l'entremise de ses filiales, apporte un vaste éventail de ressources et affiche d'excellents résultats pour livrer des ouvrages de la plus haute qualité qui soit dans le respect des budgets et des délais. De par sa taille et son expérience, Kiewit est en mesure d'offrir la stabilité, la prévisibilité et le savoir-faire – ainsi que la souplesse et la meilleure valeur possible – auxquels ses clients et partenaires s'attendent et qu'ils sont en droit de recevoir.



Nos gens

L'engagement de Kiewit envers la formation résulte en une main-d'œuvre dédiée, formée en entreprise, passionnée par son travail et possédant une expérience sans pareille.

ENTREPRISE APPARTENANT À SES EMPLOYÉS

En tant que l'une des plus grandes entreprises de construction et d'ingénierie d'Amérique du Nord, les employés de Kiewit s'investissent personnellement dans chaque projet.

AU CŒUR DE NOS PRIORITÉS :

Nos gens. Intégrité. Excellence. Gestion responsable.

A high-angle photograph of a construction worker in a yellow high-visibility vest and a yellow hard hat with various stickers. The worker is kneeling on a concrete surface, working on a large, rusted metal structure that appears to be part of a bridge or a large industrial machine. The worker is using a yellow power tool, possibly a jackhammer or a similar impact tool, on the metal. The background shows more of the metal structure and some electrical conduits.

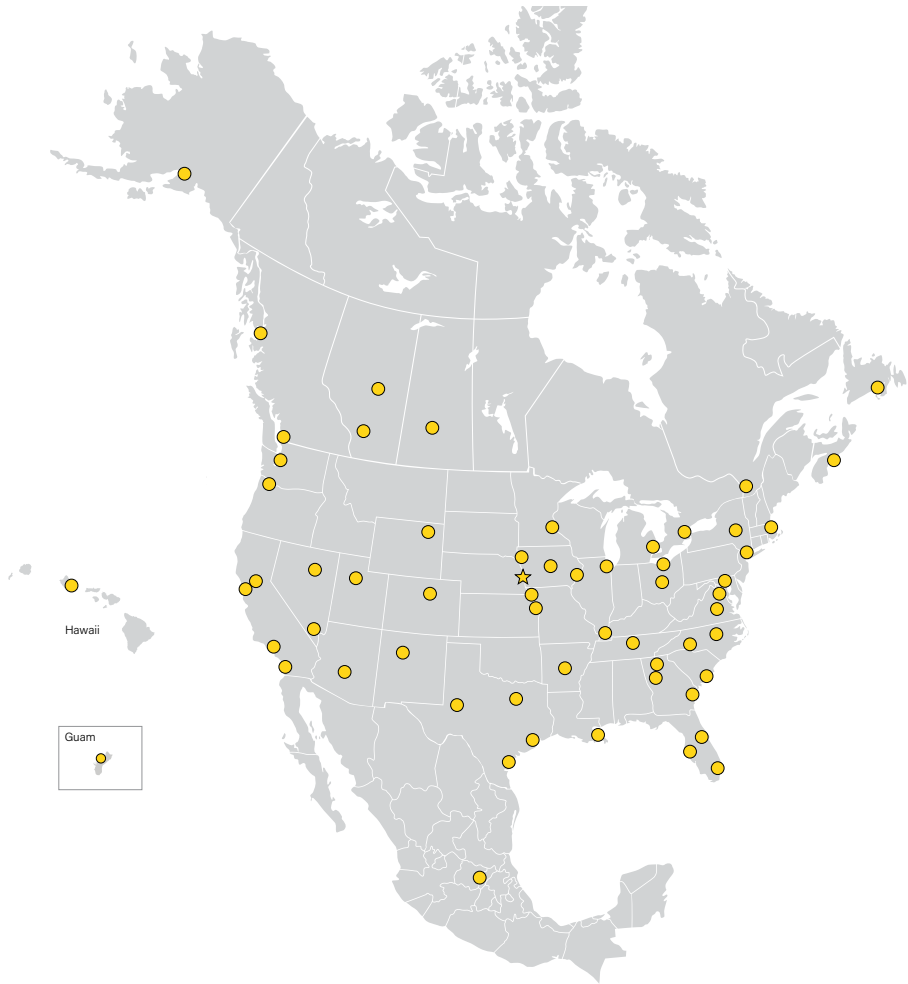
Nos **31 100 employés et travailleurs** construisent et conçoivent en toute sécurité des projets complexes partout en Amérique du Nord.



Entrepreneur en construction local à grande portée, Kiewit mobilise de **solides équipes de travailleurs**, quel que soit l'endroit.

Notre structure

De par sa forte présence locale et son accès à un vaste réseau de ressources, Kiewit peut rapidement mobiliser une main d'œuvre hautement qualifiée et compétente et offrir des solutions de grande valeur à ses clients. Qu'il s'agisse de petits projets ou de projets de plusieurs milliards de dollars, nos ressources et notre expérience garantissent à nos clients le service personnalisé de qualité supérieure auquel ils s'attendent.



L'avantage Kiewit

Lorsque vous travaillez avec Kiewit, vous n'obtenez pas seulement les services de construction les plus sûrs, vous obtenez un guichet unique rempli d'experts de l'industrie qui se spécialisent dans chaque aspect unique dont un client pourrait avoir besoin.

KIEWIT PROPOSE LES SOLUTIONS INTERNES SUIVANTES

Ingénierie

Des experts compétents en matière de services d'IAC et de conception-construction

Construction réalisée à l'interne

Plus de 140 ans d'expertise en construction

Fondations

Un groupe d'experts en solutions géotechniques spécialisé dans les améliorations du sol et les fondations profondes

Équipement

Robuste flotte d'équipements appartenant à l'entreprise, permettant d'être mobilisée et d'effectuer des travaux terrestres ou maritimes dans toute l'Amérique du Nord

Approvisionnement

Des experts en approvisionnement et en gestion de la chaîne d'approvisionnement qui maximisent le pouvoir d'achat de Kiewit

Développement

Une équipe d'investissement et de gestion d'actifs qui travaille en étroite collaboration avec des clients publics et privés pour proposer des solutions de financement sur mesure

Technologie

La technologie la plus puissante disponible pour donner aux équipes de projet les informations en temps réel nécessaires pour prendre des décisions fondées sur des faits

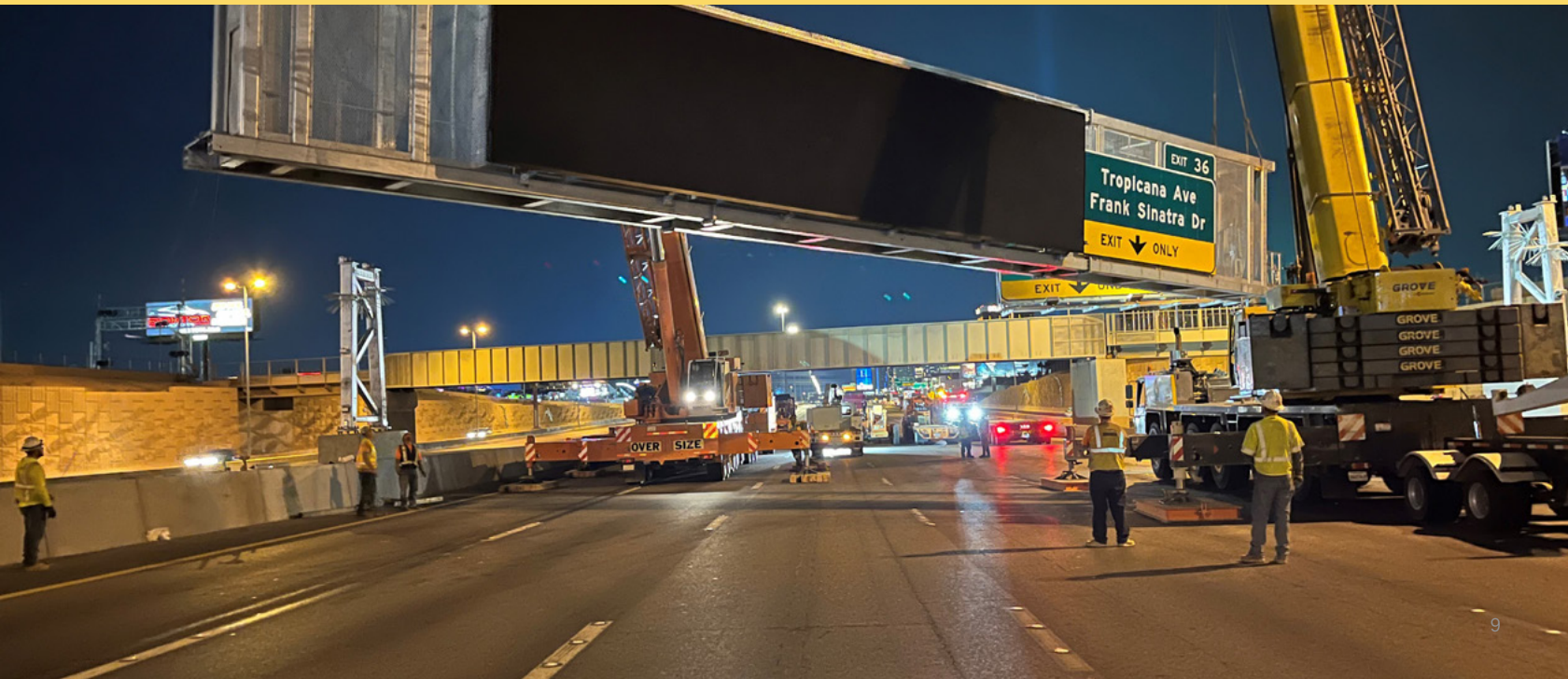
Plus nous intervenons tôt dans l'élaboration et la conception d'un projet, plus Kiewit peut apporter de la valeur ajoutée.

MODÈLES D'APPROVISIONNEMENT

A+B | Meilleur rapport qualité/prix | Gré à gré | Traditionnel

MODES DE RÉALISATION

Alliance | Soumission-construction | Gestion de construction avec partage des risques (CM-at-risk) | Réalisation de gestion de construction-entrepreneur général (CMGC) | Conception | Conception-construction / IAC
Conception-construction, financement, exploitation et entretien
Participation préliminaire de l'entrepreneur (ECI) | Services d'ingénierie
Réalisation de projet intégrée | Conception-construction progressive





Capacités d'ingénierie

Forts de 140 ans d'expertise dans le domaine de la construction, les ingénieurs de Kiewit comprennent le rôle crucial que jouent les entrepreneurs dans le développement et la réalisation de l'ensemble du projet. L'approche de Kiewit en matière d'ingénierie axée sur la construction favorise un véritable partenariat entre l'ingénierie et la construction tout au long du cycle de vie du projet — en travaillant ensemble pour minimiser les risques, les délais et les coûts du projet depuis la faisabilité jusqu'à la conception et la réalisation du projet.



MOINS DE RISQUES, PLUS DE CERTITUDE

En identifiant et en atténuant les écarts potentiels dans la portée des travaux et l'augmentation des quantités avant la mise en chantier, l'approche d'ingénierie de Kiewit axée sur la construction offre à nos clients les solutions les plus avantageuses pour le projet, qui tiennent compte des échéanciers et des coûts réels.

La participation de Kiewit dans la phase initiale du projet et sa capacité à effectuer elle-même les travaux sont un gage que les coûts et les délais seront respectés.

Capacités de construction

Les racines de Kiewit dans le domaine de la construction remontent à 1884. Depuis lors, Kiewit n'a cessé de diversifier son offre de services dans un large éventail de marchés, réalisant des projets parmi les plus complexes de l'Amérique du Nord. Disposant d'une capacité de cautionnement illimitée, nous sommes l'une des seules firmes de construction capables de rivaliser pour des projets de toutes les tailles, des petits projets aux mégaprojets de plusieurs milliards de dollars.



UN PARC D'ÉQUIPEMENT PUISSANT

Il est impossible d'accomplir ce que nous accomplissons chaque jour sans l'un des parcs d'équipement privés les plus grands et les plus modernes d'Amérique du Nord. Il compte 33 800 unités d'une valeur de remplacement de 4,5 milliards de dollars.



En 2023, Kiewit a acquis **Weeks Marine, Inc.** l'entrepreneur maritime numéro 1 en Amérique du Nord et sa flotte de matériels flottants.



Nos marchés

Kiewit est un chef de file dans la réalisation de projets diversifiés et stimulants dans toute l'Amérique du Nord. Nous sommes très fiers de tout ce que nous faisons, qu'il s'agisse de creuser des tunnels à travers des montagnes, de transformer des rivières en énergie ou de construire des ponts qui relient les gens entre eux. Nous nous engageons dans tous les projets que nous entreprenons, quelle que soit leur taille ou leur marché.



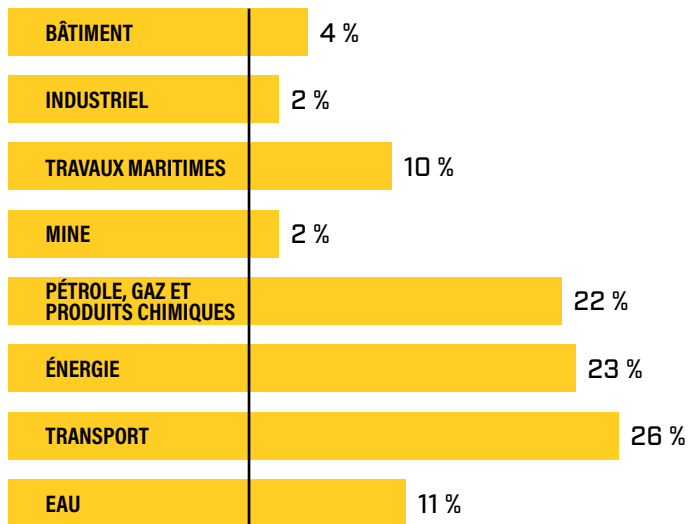
BÂTIMENTS



INDUSTRIEL



MARITIME



MINES



PÉTROLE, GAZ ET
PRODUITS CHIMIQUES



ÉNERGIE



TRANSPORT



EAU



TRANSPORT

Air | Ponts

Rail | Routes | Tunnels



MARITIME

Construction maritime | Dragage | Résilience côtière



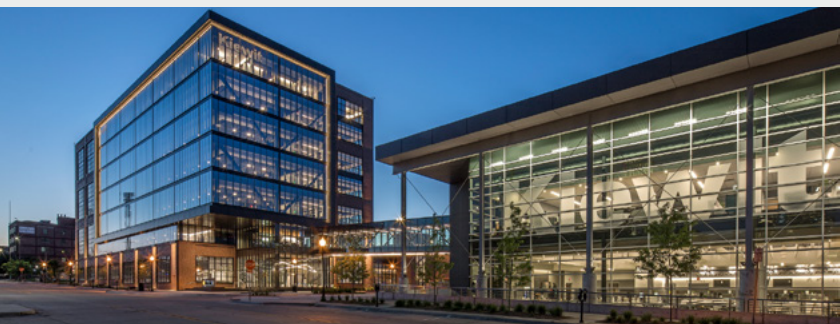
ÉNERGIE

Systèmes de stockage de l'énergie solaire et par batterie | Stockage de l'énergie à long terme | Production d'hydrogène et de gaz naturel | Capture du carbone Nucléaire | Éoliennes en mer | Transmission et distribution | Géothermie



BÂTIMENTS

Aviation | Commercial | Centre de données et installations essentielles | Éducation Administration publique | Soins de santé | Hébergement | Fabrication et industriel Ventes au détail et usage mixte | Sports et loisirs | Installations de transport en commun Services aux clients et projets spéciaux





PÉTROLE, GAZ ET PRODUITS CHIMIQUES

Combustibles alternatifs | Transition énergétique | Secteur en amont
Secteur intermédiaire | GNL | Raffinage et pétrochimie | Fabrication



INDUSTRIEL

Technologies avancées | Énergie industrielle
Processus et fabrication | Mines, minéraux et métaux



EAU

Traitement de l'eau | Traitement des eaux usées et gestion des biosolides
Désalinisation | Eau industrielle | Barrages et hydroélectricité
Pompes et adduction d'eau



MINES

Travaux miniers contractuels | Infrastructure minière | Exploitation en
coentreprise/en propriété | Gestion, planification et ingénierie minières
Remise en état des sols





TRANSPORT

Air | Ponts
Rail | Routes | Tunnels



Programme d'amélioration des plateformes WMATA, District de Columbia

Effort pluriannuel pour améliorer la sécurité de 20 stations extérieures de Metrorail entre 2019 et 2022 - le plus grand projet d'investissement dans l'histoire du réseau Metrorail

Aéroport international de Miami, Floride

Augmentation de 25 % de la capacité de l'aéroport



Réparations d'urgence sur l'autoroute 5 de Coquihalla, Colombie-Britannique

Grâce à une conception et une construction intégrées, Kiewit a pu effectuer les réparations d'urgence en cinq semaines

Reconstruction du pont Broadway, Tennessee

Grâce à la méthode accélérée de construction de ponts, Kiewit a réduit la durée du projet à un an, au lieu des trois à quatre ans que nécessite normalement un projet de cette ampleur





ÉNERGIE

Systèmes de stockage de l'énergie solaire et des batteries

Stockage de l'énergie à long terme

Production d'hydrogène et de gaz naturel

Captage du carbone | Nucléaire | Éoliennes en mer

Transmission et distribution | Géothermie



Parc d'énergie solaire de Samson et Delilah, Texas

Ingénierie, approvisionnement et construction (IAC)
d'un parc solaire photovoltaïque en plusieurs phases
totalisant 1 731 MW de courant continu

Centrale électrique de Long Ridge, Ohio

IAC d'une centrale électrique à cycle combiné de 485 MW
pouvant brûler jusqu'à 20 % d'hydrogène - lauréate du prix
2022 Top Gas Plant décerné par Power Magazine





Projet de capture de carbone de Petra Nova, Texas

Construction générale et ingénierie de l'ensemble de l'installation pour le captage du CO₂ sur le site d'une centrale électrique au charbon de 240 MW

Programme de bureau de gestion de projet de PacifiCorp, Nord-Ouest

Bureau de gestion de projet, services de conception et de construction pour un programme d'investissement de cinq ans concernant les lignes de transmission, les lignes de distribution et les sous-stations de distribution dans les États de Washington, de l'Oregon, de la Californie, du Wyoming et de l'Utah



Station de conversion de Champlain Hudson Power Express et d'Astoria, New York

Contrat IAC d'une ligne de transmission terrestre de 400 kV en courant continu à haute tension (CCHT) et de 236 km et d'une station de conversion du courant continu à haute tension (CCHT) pour le transport de 1 250 MW d'énergie hydroélectrique renouvelable du Québec à la ville de New York

Sous-station éolienne en mer de South Fork, Rhode Island

Contrat IAC de la première sous-station en mer fabriquée aux États-Unis pour un parc éolien en mer de 138 MW desservant le réseau de distribution de la Long Island Power Authority

Centre de stockage d'énergie de Willow Rock, Californie

Hydrostor est partenaire d'une installation de stockage d'énergie à air comprimé de 500 MW comprenant un réservoir tampon de 25 acres, un poste de manœuvre de 230 kV, une ligne de transport de 230 kV de 16,9 km et une caverne souterraine de 610 m de profondeur

Holtec SMR-160, Amérique du Nord

Entrepreneur privilégié pour les 10 premiers petits réacteurs modulaires (SMR) construits en Amérique du Nord



PÉTROLE, GAZ ET PRODUITS CHIMIQUES

Combustibles alternatifs | Transition énergétique
Secteur en amont | Secteur intermédiaire
GNL | Raffinage et pétrochimie | Fabrication



Projet de récupération des oléfines, Texas

Kiewit a réalisé la construction du site dans le cadre d'une coentreprise avec Chiyoda pour assurer l'ingénierie, l'approvisionnement et la construction d'une nouvelle usine d'éthylène sans émission de carbone de 1,8 million de tonnes métriques par an

Installation de carburants renouvelables de Rodeo, Californie

Entrepreneur général pour la transformation d'un complexe de raffinerie de pétrole en l'une des plus grandes usines de carburants renouvelables au monde, produisant 800 millions de gallons par an de diesel renouvelable, d'essence renouvelable et de carburéacteur durable





GNL de Cove Point, Maryland

Après avoir achevé l'étude d'avant-projet (FEED), Kiewit et un partenaire en coentreprise se sont vu attribuer un contrat IAC pour la conception, la construction, la mise en service et le démarrage d'une installation de liquéfaction d'une capacité estimée à 5,25 millions de tonnes métriques par an. Après un démarrage réussi, Kiewit continue à fournir des solutions à valeur ajoutée

Installation de production de GNL en mer, Texas

Conversion de trois plateformes de forage autoélevatrices et fabrication et installation de modules en surface comprenant une installation de production annuelle de 1,7 tonne de GNL





EAU

Traitement de l'eau | Traitement des eaux usées et gestion
des biosolides | Désalinisation | Eau industrielle
Barrages et hydroélectricité | Pompes et adduction d'eau



Projet d'infrastructure durable pour l'eau (SWIP), Californie

Conception, construction et exploitation d'une installation de traitement de l'eau par réutilisation indirecte d'un million de gallons par jour, avec un réservoir souterrain de captage des eaux pluviales d'un million de gallons

Remise en état et agrandissement de la station d'épuration de Franklin, Tennessee

Accroissement de la capacité de cette installation de traitement de l'eau et ajout d'une composante de biosolides qui évite de devoir éliminer des solides et qui permet de réduire les émissions d'azote et de phosphore dans la rivière



Réhabilitation d'urgence des évacuateurs de crues d'Oroville, Californie

Dans le cadre d'une intervention d'urgence, Kiewit a démolé et reconstruit un évacuateur de crues principal de 914 mètres et un évacuateur de crues d'urgence, construit un mur de pieux sécants souterrains de 442 mètres de long et réalisé l'accès au site ainsi que les améliorations connexes pour assurer la stabilité future

Station de désalinisation de Carlsbad, Californie

Une usine de désalinisation de l'eau de mer par osmose inverse d'une capacité de 54 millions de gallons par jour - la plus grande usine de désalinisation d'Amérique





MARITIME

Construction maritime | Dragage | Résilience côtière



Expansion de Fairview Phase 2 de l'expansion 2B:1A, Colombie-Britannique

Agrandissement du terminal pour accueillir 1,8 million d'équivalents de vingt pieds (EVP) et dragage durable pour les habitats des poissons

Projet d'expansion du port de Savannah, Géorgie

La phase finale du projet d'expansion du port de Savannah consiste à approfondir 21 330 mètres de chenal et à retirer 10,5 millions de mètres cubes de sédiments à l'aide de la drague suceuse à couteaux, JS Chatry



Habitat de conservation des espèces du lac Salton Sea, Californie

Projet de conception-construction couvrant plus de 4 000 acres de lits de lacs submergés et exposés afin de fournir des habitats appropriés à la faune marine et aviaire

Hampton Roads, Virginie

Extension de l'île nord le long du pont-tunnel existant de Hampton Roads entre Hampton et Norfolk afin de créer une empreinte pour les deux nouveaux tunnels destinés à réduire la congestion et à améliorer la capacité de transport en commun





BÂTIMENTS

Aviation | Commercial | Centre de données et autres aspects essentiels à l'organisation | Éducation
Administration publique | Soins de santé | Hébergement
Fabrication et industriel | Ventes au détail et usage mixte
Sports et loisirs | Installations de transport en commun
Services aux clients et projets spéciaux



Université d'Hawaii West Oahu (UHWO), Creative Media Facility, Hawaii

Projet de conception-construction d'un bâtiment de deux étages d'une superficie de 3 140 mètres carrés destiné à fournir aux étudiants une expérience pratique dans l'industrie des médias créatifs

Restauration de la pierre de la Cour suprême des États-Unis, Washington D.C.

Nettoyage, rejointoiement et restauration de la pierre de la maçonnerie extérieure





999 Third Ave Plazas, Washington

Rénovation d'une place extérieure de 3 716 mètres carrés

Campus de Kiewit Ridgeway, Colorado

Campus de bureaux commerciaux de 38 090 mètres carrés composé de deux bâtiments pouvant accueillir 1 700 employés

Centre de justice du comté de Douglas, Nebraska

Une nouvelle tour de huit étages et de 13 656 mètres carrés, un nouveau centre pour la jeunesse de quatre étages et de 6 000 mètres carrés, et la rénovation d'un immeuble de bureaux de cinq étages de 4 180 mètres carrés, le tout regroupé sur un même campus





INDUSTRIEL

Technologies avancées | Énergie industrielle
Processus et fabrication | Mines, minéraux et métaux



Expansion de l'usine et du concasseur Merrill-Crowe de la mine Coeur Rochester, Nevada

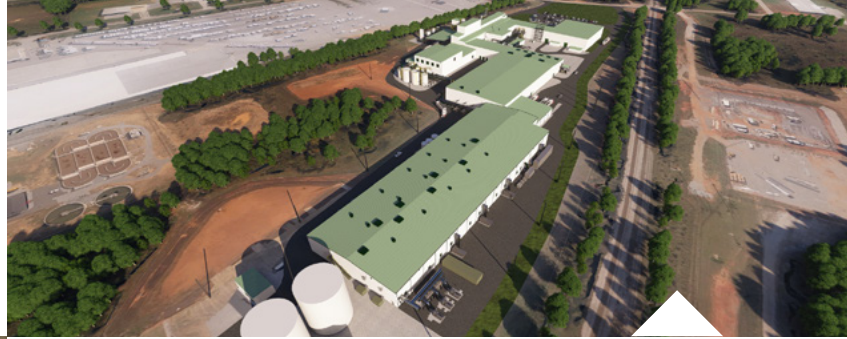
Construction d'une nouvelle aire de lixiviation en tas, d'une usine de traitement et d'un nouveau système de concassage et de chargement des camions, ainsi que d'autres améliorations et agrandissements de l'infrastructure associée

Expansion du complexe d'aluminium Rio Tinto Arvida, Québec

Participation préliminaire de l'entrepreneur et construction de l'expansion de l'usine d'aluminium

Installation de lithium du Tennessee, Tennessee

Services d'études d'avant-projet (FEED) pour une nouvelle usine de conversion d'hydroxyde de lithium



Expansion des installations de thermoformage Genera Hiwassee, Tennessee

Réalisation de l'étude d'avant-projet et d'une estimation débouchant sur un contrat IAC pour une installation de fabrication d'emballages moulés à base de fibres alternatives

Étude sur la modularisation des centres de données

Étude de modularisation pour une nouvelle conception de centre de données HyperScale

Henry Ford Health

Sélectionnée pour fournir une gamme complète de solutions clé en main sur 30 ans à Henry Ford Health pour une nouvelle centrale de production d'électricité destinée à l'agrandissement de l'hôpital. Kiewit est à la fois l'entrepreneur d'IAC, l'investisseur et le développeur, et propose une solution globale

Université du Maryland

Sélectionnée pour fournir une solution complète clé en main sur 30 ans à l'Université du Maryland pour la mise en œuvre de son programme énergétique sur le campus, qui comprend une nouvelle centrale énergétique; Kiewit est l'entrepreneur d'IAC, un investisseur en capital et un co-développeur

Expansion de la fabrication de semi-conducteurs

Pré-construction et gestion de la construction d'une nouvelle usine de fabrication de dispositifs de mémoire



MINES

Exploitation minière sous contrat | Infrastructure minière
Exploitation en coentreprise/en propriété | Gestion, planification et
ingénierie minières | Remise en état des sols



Mines Raglan, Québec

Exploitation minière à ciel ouvert d'un gisement de sulfure de nickel

Exploitation minière sous contrat, Itafos Conda, Idaho

Services d'exploitation minière sous contrat pour l'extraction et la livraison de minerai de phosphate





Mine d'or à ciel ouvert sous contrat, Alaska

Une gamme exhaustive de services miniers contractuels pour la nouvelle mine d'or de l'Alaska

Entreprise minière Buckskin, Wyoming

Mine de charbon détenue et exploitée par Kiewit



1884

Les frères Peter et Andrew Kiewit ont créé la société Kiewit Brothers en 1884 à Omaha, dans le Nebraska. Ils commencent par construire des fondations en brique. Ils enchaînent rapidement avec des travaux de construction dans le secteur commercial.



1956

En 1956, la Federal Highway Act prévoit la construction d'un réseau routier inter-États appelé l'Interstate Highway System. Kiewit construira plus de kilomètres de route que tout autre entrepreneur.



1984

Kiewit se lance dans la fabrication d'installations maritimes en 1984. Une de ses premières réalisations est la plateforme pétrolière Bullwinkle de 500 mètres de hauteur.

1991

En 1991, Kiewit obtient son premier grand projet de transport en mode conception-construction, soit le corridor de transport San Joaquin Hills dans le comté d'Orange, en Californie, projet de 802 millions de dollars.



2016

Kiewit célèbre sa 75^e année de travail au Canada. Depuis 1941, Kiewit façonne d'importantes infrastructures, des monuments emblématiques et des installations énergétiques essentielles dans tout le pays.



AUJOURD'HUI

Kiewit apporte plus de 140 ans d'expérience, de stabilité et d'innovation à chaque projet.



KIEWIT.COM

DEPUIS 1884